

外泌体 CD63 & TSG101 蛋白检测试剂盒

产品说明书

产品信息

产品名称：外泌体 CD63 & TSG101 蛋白检测试剂盒

产品货号：UR52301

产品规格：5 T

适用范围：人、大鼠、小鼠外泌体鉴定

保存条件：-20°C（一年有效）

产品简介

外泌体 CD63 & TSG101 蛋白检测试剂盒是宇玫博公司针对外泌体标志蛋白 CD63 和 TSG101 检测而研发的一款高效且方便的试剂盒产品。该产品中包含外泌体蛋白专用裂解液：其组分经过优化处理，可高效裂解外泌体；CD63&TSG101 蛋白阳性对照品：由 Hela 细胞裂解后制备而成，可用于监测实验体系；CD63 和 TSG101 抗体：该抗体经过严格筛选而得，适用于外泌体 CD63 和 TSG101 蛋白的检测。

产品组成

产品名称	产品规格
外泌体蛋白专用裂解液	20 mL
CD63&TSG101 阳性对照品	200 μ l (1 μ g/ μ L)
Anti-CD63 antibody	10 μ L
Anti-TSG101 antibody	10 μ L

抗体信息

抗体名称	Anti-CD63 antibody	Anti-TSG101 antibody
抗体属性	小鼠单克隆抗体	小鼠单克隆抗体
适用种属	Human, Mouse, Rat	Human, Mouse, Rat

操作指南

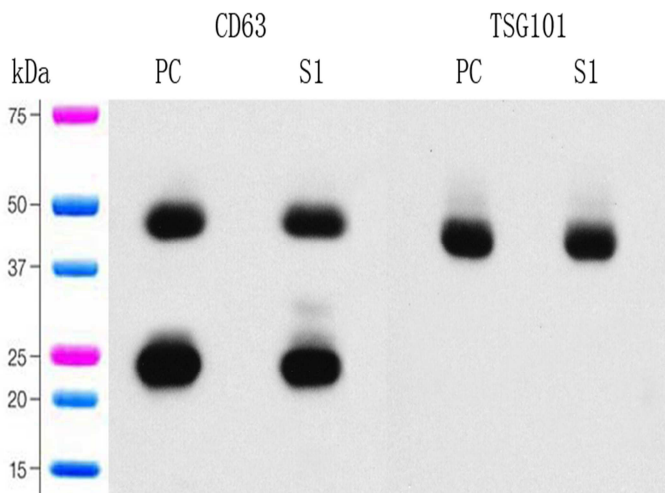
- 1、实验准备：实验前先将裂解液融化混匀后置于冰上（如有沉淀析出，可 37°C 加热至溶解）；
- 2、将外泌体样本与裂解液按体积比 1:1 添加混匀，置于冰上裂解 10min；
- 3、12000g 离心 5min，取上清，进行 BCA 蛋白浓度测定及 Western Blot 等实验；
- 4、进行聚丙烯酰胺凝胶电泳(SDS-PAGE)实验时，取 CD63&TSG101 阳性对照品 10 μ g 与实验样品同时进行（注：初次使用 CD63 & TSG101 阳性对照品时，可根据自身的实验条件，通过预实验确定合适的上样量以获得更佳实验结果）。

注：BCA 及 WB 实验其他相关试剂需自备。

WB 抗体使用稀释比例及大小：

抗体	稀释比例	预测大小
Anti-CD63 antibody	1:1000-1:2000	26-50kd
Anti-TSG101 antibody	1:500-1:1000	43-47kd

产品使用案例：



注：PC 为 CD63&TSG101 阳性对照品
S1 为外泌体样品

SDS-PAGE 胶： 10%分离胶

样品上样量： 10 μ g

一抗：

Anti-CD63 antibody, 1:2000 稀释；

Anti-TSG101 antibody, 1:1000 稀释；

4°C 孵育过夜

二抗：

Anti-mouse IgG, arigo ARG65350,

1:10000 稀释, 室温孵育 50min

曝光时间： 5S