

# 外泌体专用裂解液产品说明书

## 产品信息

产品名称：外泌体专用裂解液

产品规格：20 mL

产品货号：UR60101

产品保存：-20°C（一年有效）

## 产品描述

外泌体专用裂解液是宇玫博生物专门针对外泌体样本研发的裂解试剂，可高效裂解外泌体蛋白，该裂解液已添加蛋白酶抑制剂，可有效抑制蛋白降解。使用时与外泌体样本 1:1 添加混匀即可，裂解后的蛋白样品可用于 BCA、Western Blot 等实验。本试剂含有较高浓度的去垢剂，不适用于 Bradford 法测定蛋白浓度。

本产品的主要成分为 Tris(pH7.4), NaCl, Triton X-100, sodium deoxycholate, SDS, EDTA, PMSF, Protease Inhibitor Cocktail (AEBSF, Aprotinin, Bestatin, E-64, Leupeptin, Pepstatin A) 等。

## 产品组成

产品货号	产品名称	规格
UR60101	外泌体专用裂解液	20ml
	产品说明书	1 份

## 实验方法

- 1、实验准备：实验前先将裂解液融化混匀后置于冰上（如有沉淀析出，可 37°C 加热至溶解）；
- 2、将外泌体样本与裂解液按体积比 **1:1** 添加混匀，置于冰上裂解 10min；
- 3、12000g 离心 5min，取上清，进行 BCA 蛋白浓度测定及 Western Blot 等实验。

## 注意事项

- 1、 本产品含有蛋白酶抑制剂，避免反复冻融，建议分装存储；
- 2、 裂解样品的所有步骤都需在冰上或 4°C 进行；
- 3、 裂解后蛋白浓度应小于 2ug/ul，以保证裂解充分；
- 4、 本产品仅限于专业人员的科学研究用，不得用于其他用途；
- 5、 为了您的安全和健康，请穿实验服并戴一次性手套操作。

## 产品应用：

实验说明：相同外泌体通过不同试剂进行裂解，定量后进行 Western blot 检测。

实验条件：SDS-PAGE 胶：10%分离胶

样品上样量： 10 μg

一抗信息：Anti-CD63 antibody, 1:2000 稀释；4°C 孵育过夜

二抗信息：Anti-mouse IgG, arigo ARG65350, 1:10000 稀释，室温孵育 50min

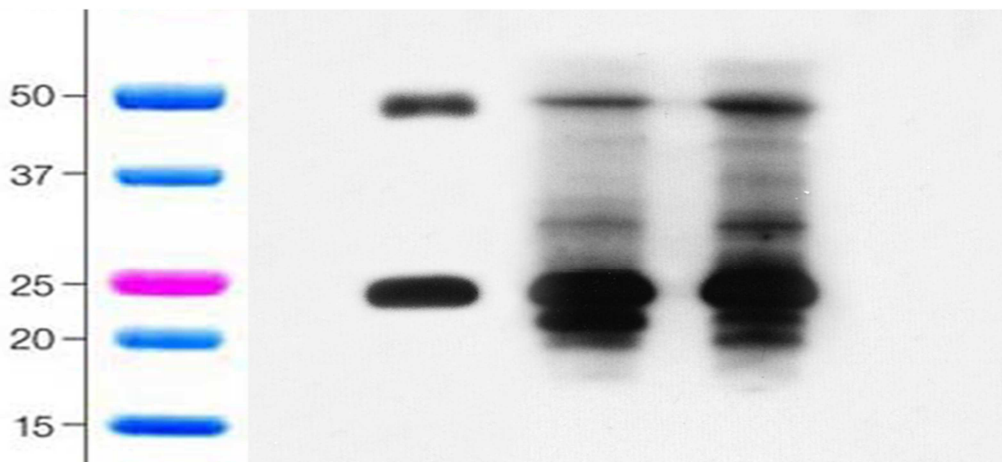
曝光时间：5s

(CD63)

外泌体专  
用裂解液

RIPA  
裂解液

loading  
裂解液



外泌体在不同裂解液下的蛋白检测